

ПРОШИВКА ME45 В ДОМАШНИХ УСЛОВИЯХ
«неродным» шнуром и «неродной» (неFW) прошивкой
(Будьте внимательны: **С КАБЕЛЕМ ИЗ КОМПЛЕКТА ТЕЛЕФОНА ВЫ ЭТОГО СДЕЛАТЬ НЕ СМОЖЕТЕ!**)

ВНИМАНИЕ!

ВСЕ, ЧТО ВЫ БУДЕТЕ ДЕЛАТЬ, СЛЕДУЯ НИЖЕОПИСАННОМУ, ВЫ БУДЕТЕ ДЕЛАТЬ НА СВОЙ СТРАХ И РИСК!

НИ АВТОР, НИ САЙТ, С КОТОРОГО ВЫ ПОЛУЧИЛИ ЭТО ОПИСАНИЕ, НЕ НЕСУТ ОТВЕТСТВЕННОСТИ ЗА СОДЕЯННОЕ ВАМИ!

ME45 ПЕРЕД ПРОШИВКОЙ ДОЛЖЕН БЫТЬ ПОЛНОСТЬЮ ЗАРЯЖЕН!

ЖЕЛАТЕЛЬНО ОТКЛЮЧИТЬ ПЕРЕД ПРОШИВКОЙ ВСЕ САМОЗАПУСКАЮЩИЕСЯ ФУНКЦИИ ВИН (такие как Screen Saver, System Restore и т.д.). НЕЖЕЛАТЕЛЬНО ПРОИЗВОДИТЬ ВО ВРЕМЯ ПРОШИВКИ ИНЫЕ РАБОТЫ НА КОМПЬЮТЕРЕ.

Проверьте, опознают ли ME другие программы, например SiemensQuickSync (если Вы не производите реанимацию «умершего» в результате прошивки телефона).

Систему лучше иметь "свежеперезагруженной" (компьютер перезагрузитеJ).

Контрольные прошивки производились со шнуром из комплекта Fone Data Suite (Mobile Action Technology Inc.) MA-7710 for C/M/S35i, SL45, S25 (USD30 <http://www.hfree.ru/>), но, думаю, подойдет любой "НЕРОДНОЙ" (т.е. не из комплекта ME) шнур **НЕСименсовского** производства для 35/45 серии.

Использовались как COM1 (на материнской плате ASUS P3V133), так и COM4 (на контроллере ISA Megarower MP 5507-2), т.е. годится любой доступный COM-порт. **Скорость COM-порта не ниже 57,6. Все остальные его настройки «по умолчанию».**

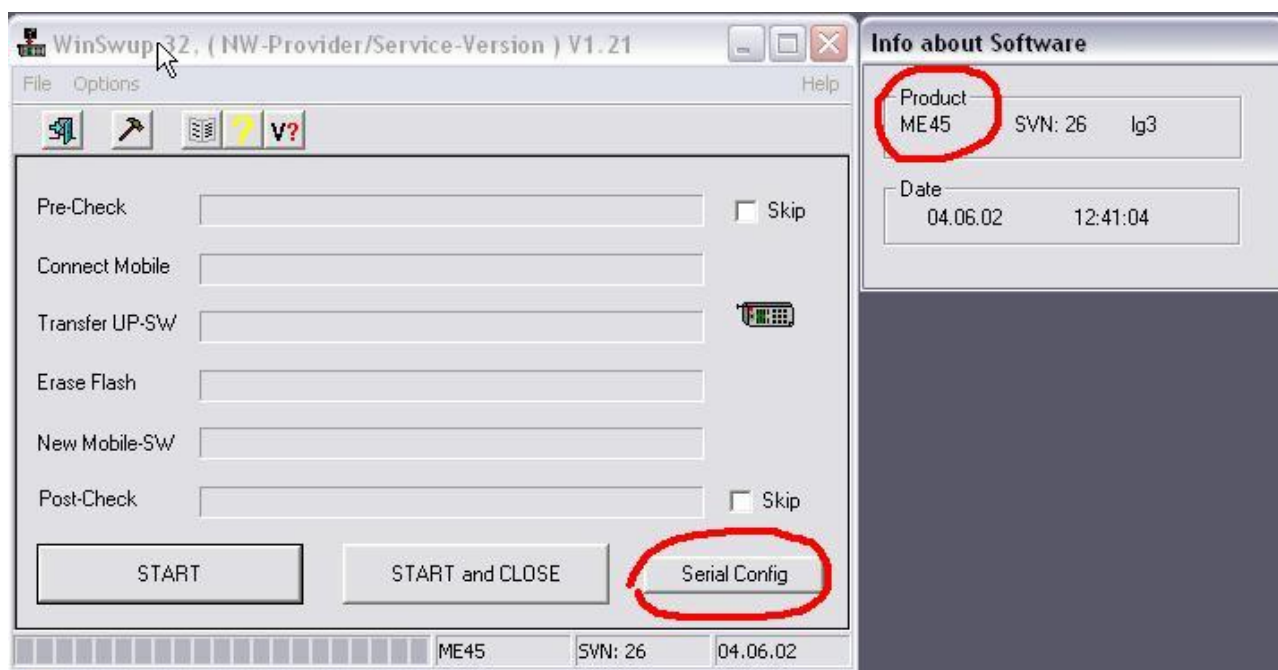
Система работала под Windows XP.

Прошивки осуществлялись программой WinSwup 32 (me45XXXXXX.exe), входящей в архивы прошивок на этом сайте или по ссылке с этого сайта.

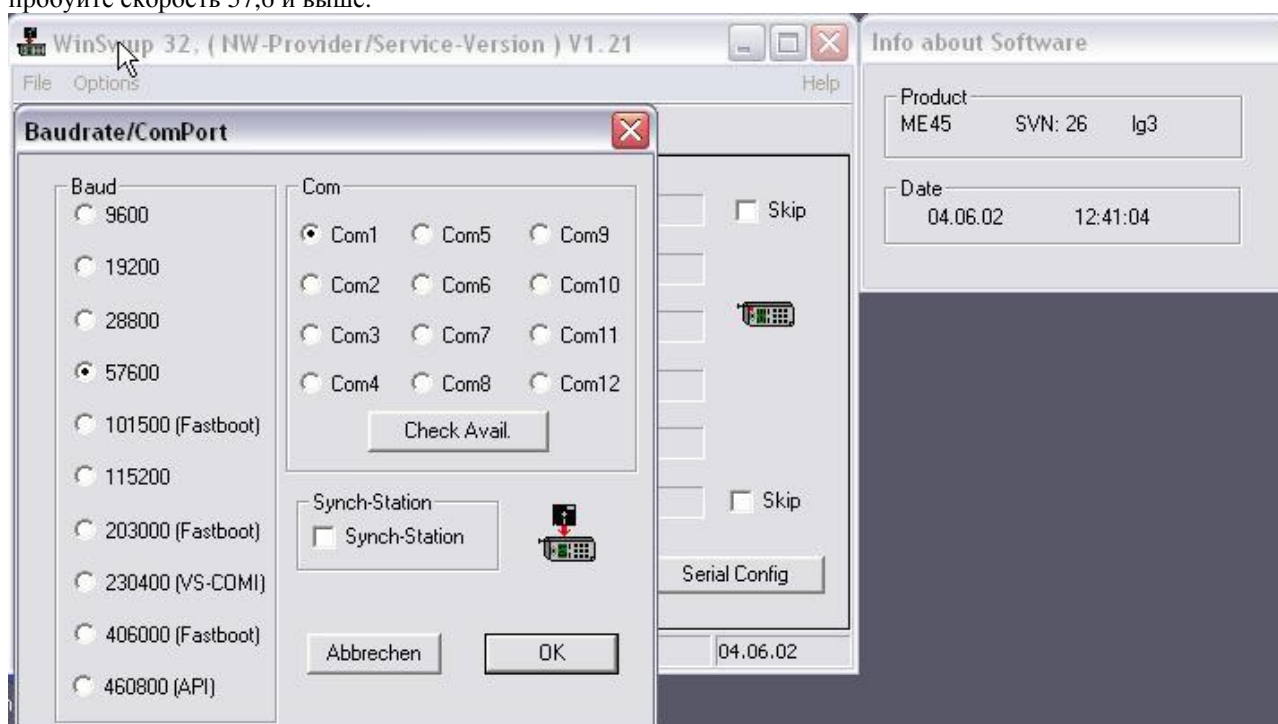
Прошивались все существующие версии «неродных прошивок для ME45.

ПРИСТУПАЕМ:

1. Присоединяете ME к компьютеру. **Включаете**. На ME, если у Вас стоит на нем прошивка ниже 21-й, выставляете скорость 19.2 kb/s (Menu-Setup-Connectivity-Baud rate). SIM-карту вынимать не обязательно (я не вынимал).
2. Распаковываете архив с прошивкой. Запускаете ME45xxxxxx.exe (WinSwup32). Обратите внимание на маленькое окно (справа) Info about Software-Product. **ДОЛЖНО БЫТЬ ОБЯЗАТЕЛЬНО НАПИСАНО "ME45"!** (Если Вы не хотите сделать из своего ME45 – S45, что тоже вполне возможноJ)



3. В окне Serial Config выставляете скорость 28800 и COM-порт, на котором у Вас висит ME (все остальное оставьте как есть) и нажимаете OK. В случае, если на Вашем телефоне уже есть 21-я прошивка (или выше), пробуйте скорость 57,6 и выше.



4. Нажимаете START. Идет полоса Pre-Check. ME должен выключиться! Как только он выключился (совсем J). коротко, но четко нажимаете на ME кнопку включения/выключения (можно несколько раз).

Если телефон включился и/или в WinSwup 32 появилось красное окно (с разными надписями, неважно какими), снова включайте ME (если он выключен) и нажимайте START (и так до победного J).

Первый и/или последний Check можно отключить (отметив Skip напротив Pre- и/или Post-Check), но в этом случае (если отключен Pre-) нужно начинать с выключенного ME и сразу после START нажимать кнопку включения/выключения ME. Именно таким образом «реанимируются» умершие телефоны.

5. Если все сделали правильно, пройдут полностью полосы Connect Mobile и Transfer UP-SW, включится экран апельсинового цвета и пойдет полоса Erase Flash. Все, отдыхайте и ничего не трогайте.

В случае даунгрейда (перехода на низшую прошивку) после полосы Connect Mobile программа запросит, "...уверены ли вы в том, что делаете?". Если уверены, жмите ОК.

6. Включится зеленый экран и поползет полоса New Mobile-SW. Ждать Вам еще больше 20 минут (идет обратный отсчет времени заливки прошивки в секундах). Перекачивается более 3,3 мегабайт со скоростью около 2,6 кбайт/сек.

7. Когда индикатор New Mobile-SW достигнет 100%, кратко, но ясно снова нажимаете на кнопку включения/выключения ME. Должен пройти Post-Check (если не отключен) и возникнет салатовое окно с репортом сколько байт и с какой скоростью залито. Если снова появится красное окно, не переживайте, все уже позади, прошивка, в любом случае, произошла (тьфу, тьфу, тьфу **J**).

8. Включаете ME и наслаждаетесь его новыми возможностями и багами **J**. (Проверка версии прошивки *#06# - Info)

P.S. Все Ваши адресные книги и пр. настройки (включая настройки W@P и GPRS) при прошивке сохраняются неизменными.

P.P.S. Siemens S/C45 прошивается аналогично, просто словосочетание "ME" в этом описании меняйте на "S/C" (ну и, конечно, прошивки должны быть именно для S/C45).

ЕЩЕ РАЗ! ЕСЛИ ВЫ НЕ УВЕРЕНЫ В ТОМ, ЧТО ДЕЛАЕТЕ, НЕ ДЕЛАЙТЕ!

УДАЧИ!

Автор: **Мишуня**
mishunya@krovatka.net
Редактор: **Gnome**
gnome@pisem.net