

# Переделка A55 в C55

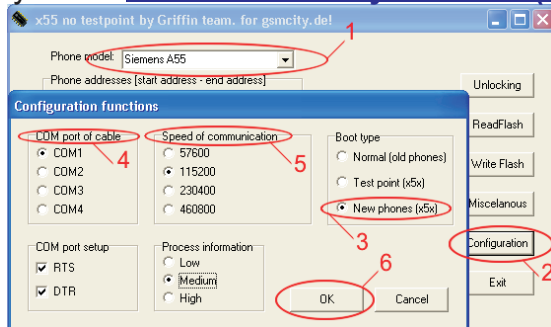
## !ВНИМАНИЕ!

ВСЁ, ЧТО ВЫ БУДЕТЕ ДЕЛАТЬ, СЛЕДУЯ НИЖЕ ОПИСАННОМУ, ВЫ БУДЕТЕ ДЕЛАТЬ НА СВОЙ СТРАХ И РИСК! НИ АВТОР, НИ САЙТ, С КОТОРОГО ВЫ ПОЛУЧИЛИ ЭТО ОПИСАНИЕ, НЕ НЕСУТ ОТВЕТСТВЕННОСТИ ЗА СОДЕЯННОЕ ВАМИ!

## Первая страница

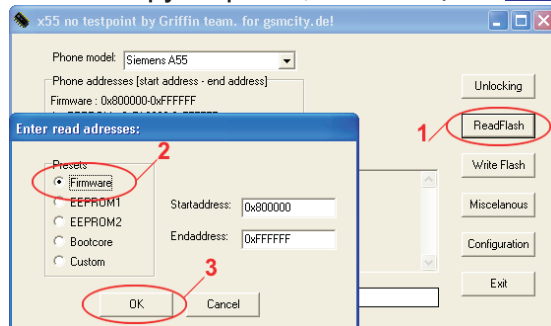
Для всех ниже приведённых операций нужен кабель с внешним питанием его микросхемы

1. Зарядить **полностью** аккумулятор.
2. Запустить **ALL SIEMENS by GRIFFIN (Freia)** и произвести настройки в программе



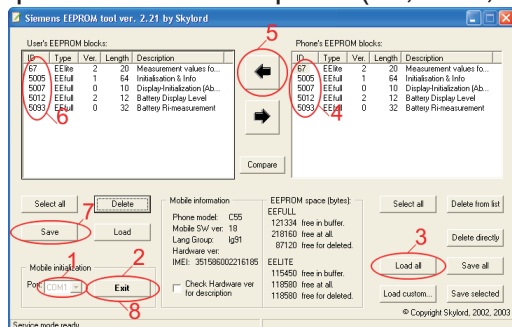
1. Выбираем модель телефона
2. Заходим в настройки программы
3. Выставляем тип телефона
4. Настройки COM-порта
5. Скорость передачи данных, Больше 115200 не ставить!
6. Сохраняем настройки

3. Слить свой фуллфлэш, с помощью **ALL SIEMENS by GRIFFIN (Freia)**



1. Считываем фуллфлэш
2. Выбираем параметр фуллфлэша
3. Нажимаем "OK" и потом сразу жмём Кнопку вкл/выкл на телефоне.

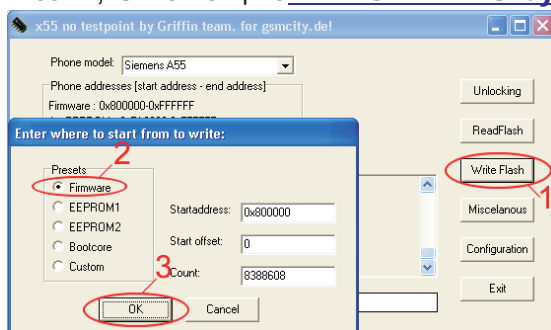
4. Сохранить блоки еепрома (67,5005,5007, 5012, 5093) ,с помощью **Siemens EEPROM tool**



1. Выбираем COM-порт
2. Присоединяемся к телефону, входим в Service Mode
3. Считываем все блоки еепрома
4. Выделяем 67,5005,5007, 5012, 5093 блоки
5. Перекидываем блоки еепрома на левую сторону
6. Выделяем 67,5005,5007, 5012, 5093 блоки еепрома
7. Сохраняем блоки еепрома, вводим имя И сохраняем в формате \*.EEP
8. Выходим из Service Mode

5. Скачать **Фуллфлэш** от C55.

6. Записать, С помощью **ALL SIEMENS by GRIFFIN (Freia)**, фуллфлэш от C55 в свой аппарат.



1. Записываете **скачанный** Вами фуллфлэш в телефон Укажите путь к фуллфлэшу
2. Выбираем параметр фуллфлэша
3. Нажимаем "OK" и потом сразу жмём Кнопку вкл/выкл на телефоне.

Продолжение на **второй** странице.

# Переделка А55 в С55

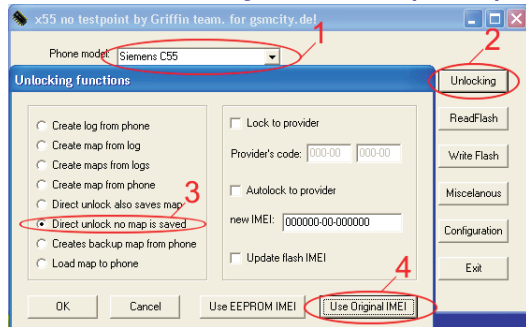
## !ВНИМАНИЕ!

ВСЁ, ЧТО ВЫ БУДЕТЕ ДЕЛАТЬ, СЛЕДУЯ НИЖЕ ОПИСАННОМУ, ВЫ БУДЕТЕ ДЕЛАТЬ НА СВОЙ СТРАХ И РИСК! НИ АВТОР, НИ САЙТ, С КОТОРОГО ВЫ ПОЛУЧИЛИ ЭТО ОПИСАНИЕ, НЕ НЕСУТ ОТВЕТСТВЕННОСТИ ЗА СОДЕЯННОЕ ВАМИ!

## Вторая страница

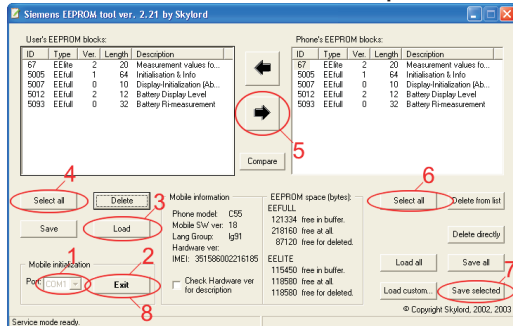
Для всех ниже приведённых операций нужен кабель с внешним питанием его микросхемы

### 7.C ALL SIEMENS by GRIFFIN (Freia) провести разблокировку телефона.



1. Выбираем модель телефона ,теперь C55
2. Делаем разблокировку телефона
3. Не сохраняем тар файл.
4. Использовать оригинальный IMEI телефона после этого сразу жмём кнопку вкл/выкл на телефоне

### 8.Залить ,считанные вами еепром блоки , назад в телефон с помощью



1. Выбираем COM-порт
2. Присоединяемся к телефону, входим в Service Mode
3. Загружаем сохранённые блоки еепрома
4. Выделяем все блоки
5. Перекидываем блоки еепрома на правую сторону
6. Выделяем все блоки еепрома на правой стороне
7. Сохраняем только выделенные блоки еепрома в телефон.
8. Выходим из Service Mode