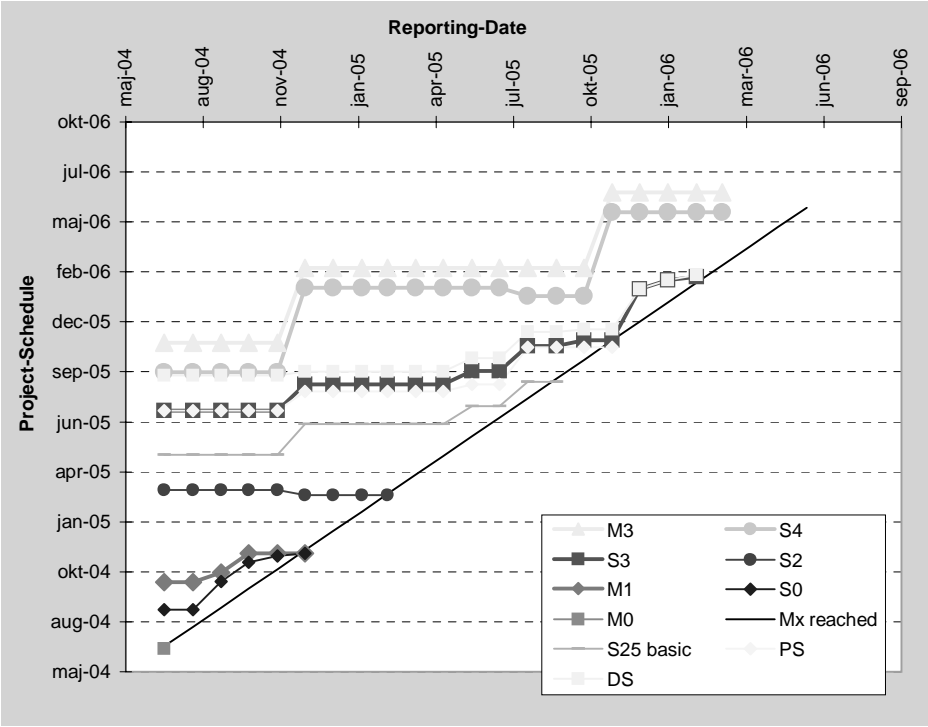


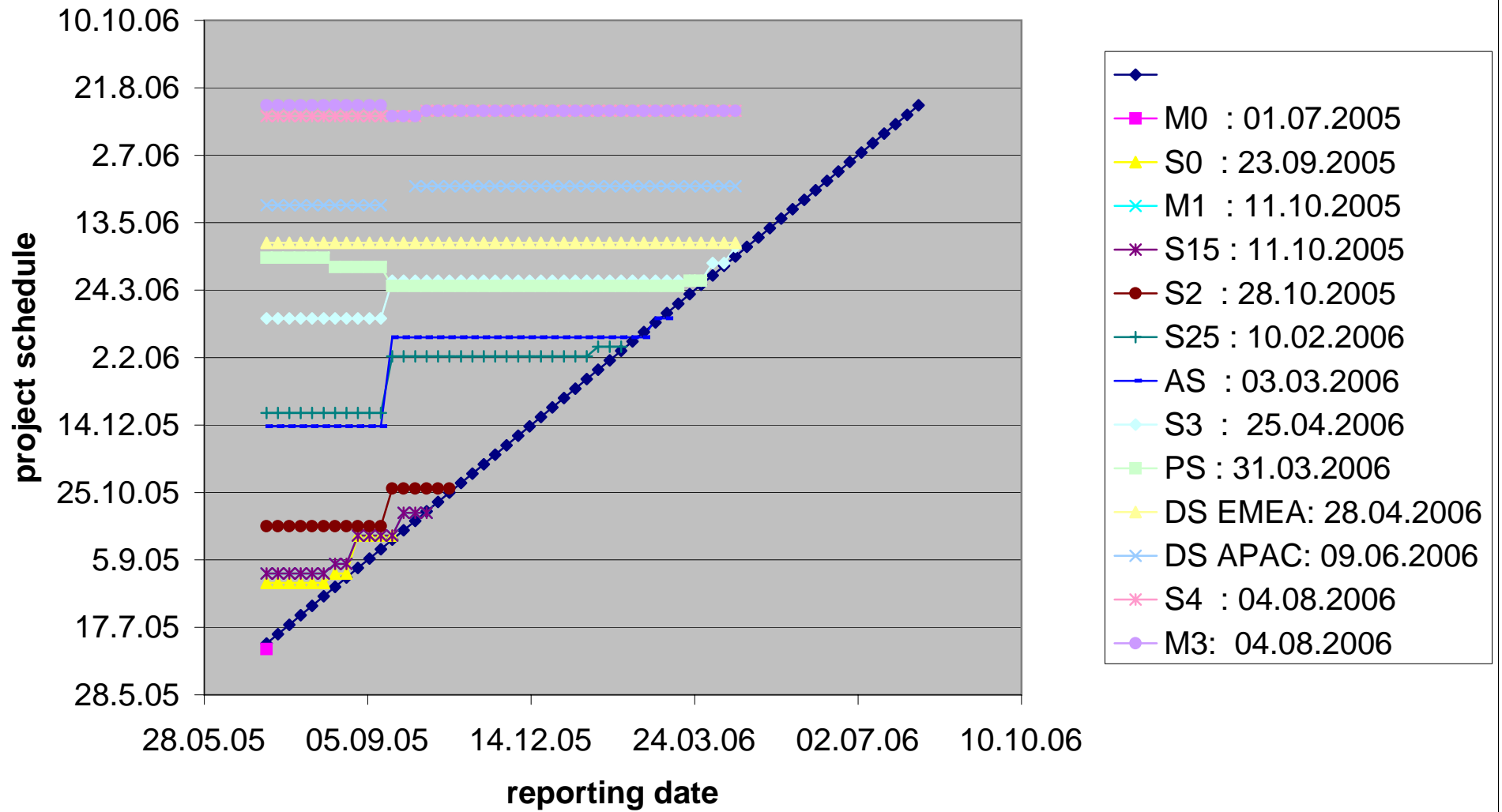
## Milestone Schedules TPM Mch, KLf

Project Name	Cat.	CPM	TPM	TPM-R&D	TPM-BO	Site		M-Alpha	M0	S0	M1	S2	S25	S3	DS	S4/M3	M4	EOL	-dir.R&D cost LC
Condor [ME75]	BSi	Lasprilla Miguel	Lasprilla	Betting		KLf	Plan Is	- -	17.06.05 17.06.05	17.06.05 17.06.05	08.07.05 13.07.05	16.09.05 16.09.05	14.10.05 14.10.05	04.11.05 04.11.05	25.11.05 14.11.05	13.01.06 20.01.06			9.800.000 € 8.500.000 €
Minos [S75]	HJG	Hombeck Jan	Hombeck Jan	Barner Ulrich		KLf	Plan Is	03.10.03 03.10.03	30.06.04 20.08.04	15.09.04 02.12.04	30.11.04 02.12.04	02.03.05 02.03.05	24.06.05 16.12.05	26.08.05 14.02.06	15.09.05 17.02.06	27.01.06 26.05.06			21.392.695 € 19.391.106 €
Hydra [SL75]	BSi	Mues-Hane Hans-Martin	Mues-Hane Hans-Martin	Christiansen Keld		Aal	Plan Is	03.12.03 03.12.03	07.07.04 07.07.04	30.11.04 02.12.04	30.11.04 02.12.04	02.03.05 02.03.05	26.08.05 20.01.06	22.09.05 14.02.06	27.01.06 17.02.06	27.01.06 26.05.06	15.09.06 31.12.06		17.691.970 € 17.686.000 €
Polaris [S68]	HJG	Hachmann Eric	Neumann Thomas	Dr.Lang Andreas	Normann Kristina-Pia	Ulm	Plan Is	15.02.05	01.07.05 01.07.05	23.09.05 23.09.05	23.09.05 23.09.05	21.10.05 21.10.05	18.11.05 06.12.05	24.01.06 10.03.06	24.02.06 23.02.06	31.05.06			10.384.938 € 10.160.913 €
Swift [EL71]	BSi	Evangelista Heike	Kockmann Jürgen	Hohenleitner Markus	Klaus Annette	Mch G	Plan Is		01.07.05 01.07.05	23.09.05 23.09.05	10.10.05 11.10.05	28.10.05 28.10.05	03.02.06 10.02.06	31.03.06	28.04.06	04.08.06			15,7 Mio 14,9 Mio
Swift Step 2 [EL71]	BSi	Evangelista Heike	Kockmann Jürgen	Hohenleitner Markus	Klaus Annette	Mch G	Plan Is						10.03.06 16.03.06	05.05.06	09.06.06				
Philippe [C81]	HJG	Weidner Claudia	Dalmose Claus	Byrdal Ole	Shen Bojing	Aal	Plan Is	25.10.05 25.10.05	18.11.05 20.11.05	18.11.05 21.11.05	08.12.05 15.12.05	10.03.06 10.03.06	10.03.06 10.03.06	26.04.06 (26-4-06)	29.05.06 29.05.06	30.06.06 30.06.06		31.01.07 31.01.07	4.686.000 € 4.223.000 €
Hawk [M81]	HJG	Heinen Antje	Dalmose Claus	Byrdal Ole	Christoph Link	Aal	Plan Is		08.03.06 08.03.06	08.03.06 14.03.06	31.03.06 20.04.06	12.06.06 20.04.06	12.06.06	31.07.06	11.08.06	15.09.06		30.06.07 30.06.07	3.042.000 € 3.042.000 €
Obsidian [E71]	BSi	Greger Vinzenz	Stokholm	Ole Rasmussen		Aal	Plan Is		07.12.05 07.12.05	23.12.05 03.02.06	08.03.06 17.03.06	18.05.06	17.07.06	18.08.06	08.09.06	19.10.06		31.07.07	7,7Mio 6,8Mio
Chameleon [CL61]	BSi	Greger Vinzenz	Zimmer Alois	Gallos Reinhard	Link Christoph	KLf	Plan Is	01.10.05	17.03.06 20.03.06	17.03.06 20.03.06	31.03.06 20.04.06	10.07.06	07.08.06	16.10.06	10.11.06 08.11.06	22.12.06			4.300.000 €
Jerry []	KBr	Koh Kheng Wah	Shuai Zhang	XinJuan Song	Arjen Broeze	Aal	Plan Is		17.03.06 17.03.06	31.03.06 07.04.06	31.03.06 07.04.06	31.07.06	31.07.06	23.08.06	06.10.06	30.11.06	06.10.07	06.10.07	7.200.000 €
Diamond	BSi	Lohbrunner Ulrike	Betting Andreas	Barner Ulrich		KLf	Plan Is	19.01.06 19.01.06	21.04.06	19.05.06	23.06.06	12.10.06	13.12.06	07.02.07	20.04.07	30.05.07			12.200.000 €
Silverstone -> Basis: First rough plan	SRe	Brück Klaus-Peter	Kern Ralf	Röhrig Daniel		KLf	Plan Is	19.05.06	30.06.06	04.08.06	01.09.06	15.12.06	16.02.07	14.04.07	15.05.07	30.06.07	30.07.07		
Kaolin	BSi	Corniou Frederic	NN	NN		KLf	Plan Is	30.05.06	21.06.06	19.07.06	23.08.06	12.12.06		06.04.07	17.06.07 30.06.07 30.06.07	22.07.07	30.08.08	30.08.08	
Galena	BSi		NN	NN		KLf	Plan Is		30.10.06	30.11.06	30.12.06	30.04.07		30.07.07	30.08.07 31.08.07 31.08.07	30.10.07 30.11.07	30.11.08	30.11.08	
Kunzite	KBr		NN	NN		KLf	Plan Is		31.01.07	28.02.07	30.03.07	31.05.07		31.08.07	28.09.07 30.09.07 30.09.07	24.10.07 31.10.07	31.10.08	31.10.08	
Wolf 5 [SXG75]	BSi	Plitzner Ralf	Watzke Jörn	Engelhardt Thomas		KLf	Plan Is		24.03.04 02.07.04	12.08.04 19.08.04	23.09.04 22.10.04	08.04.05 03.06.05	20.04.05 05.09.05	21.07.05 29.12.05	22.09.05 29.12.05	07.10.05 17.03.06			36.500.000 € 36.200.000 €
Onyx	BSi	Jerbi	Feldhoff Markus	Alkämper Thomas	Klaus Annette	KLf	Plan Is		09.01.06 23.12.05	16.02.06 16.02.06	17.03.06 17.03.06	08.06.06	21.07.06	25.08.06	20.10.06	21.12.06			13.054.000 €
Kestrel [EF81]	HJG	Palandoeken Hasan	Petersen Holger	Schreiber		Mch	Plan Is		14.04.05 14.04.05		08.07.05 08.07.05		18.11.05 16.12.05		03.03.06 07.04.06	14.05.06 12.05.06			7.000.000 € 6.100.000 €
Kestrel Refresh	HJG	Palandoeken Hasan	Petersen Holger	Schreiber Thorsten		Mch	Plan Is				28.04.06		04.07.06		20.10.06	22.12.06			
Ruby	HJG	Aschmoneit Christoph	Wiesing Detlef	Schwarz Manfred		Mch	Plan Is		03.03.06 03.03.06	12.04.06 26.04.06	17.05.06	02.08.06	04.10.06	20.12.06	28.02.07 28.02.07	11.04.07			
Koala	HJG	Hantschel	Watzke	Engelhardt		Mch	Plan Is	30.03.06 22.03.06	30.05.06	30.06.06	30.07.06	30.09.06	15.12.06	20.03.07	30.04.07 30.04.07				
Titanium	HJG		Neumann	Lang		Mch	Plan Is		30.06.06	30.07.06	30.09.06	30.01.07		30.06.07	30.07.07 31.07.07 31.07.07	30.09.08 30.10.07	30.10.08	30.10.08	
Garnet	BSi		NN	NN		Mch	Plan Is		30.09.06	30.11.06	30.12.06	30.03.07		30.06.07	30.07.07 31.07.07 31.07.07	30.08.07 30.09.07	30.09.08	30.09.08	
Mica	BSi		NN	NN		Mch	Plan Is	30.07.06	30.09.06	30.11.06	30.12.06	28.02.07		30.07.07	30.08.07 31.08.07 31.08.07	30.10.07 30.11.07	30.11.08	30.11.08	
Total							Plan Is												147.251.603 € 105.303.019 €

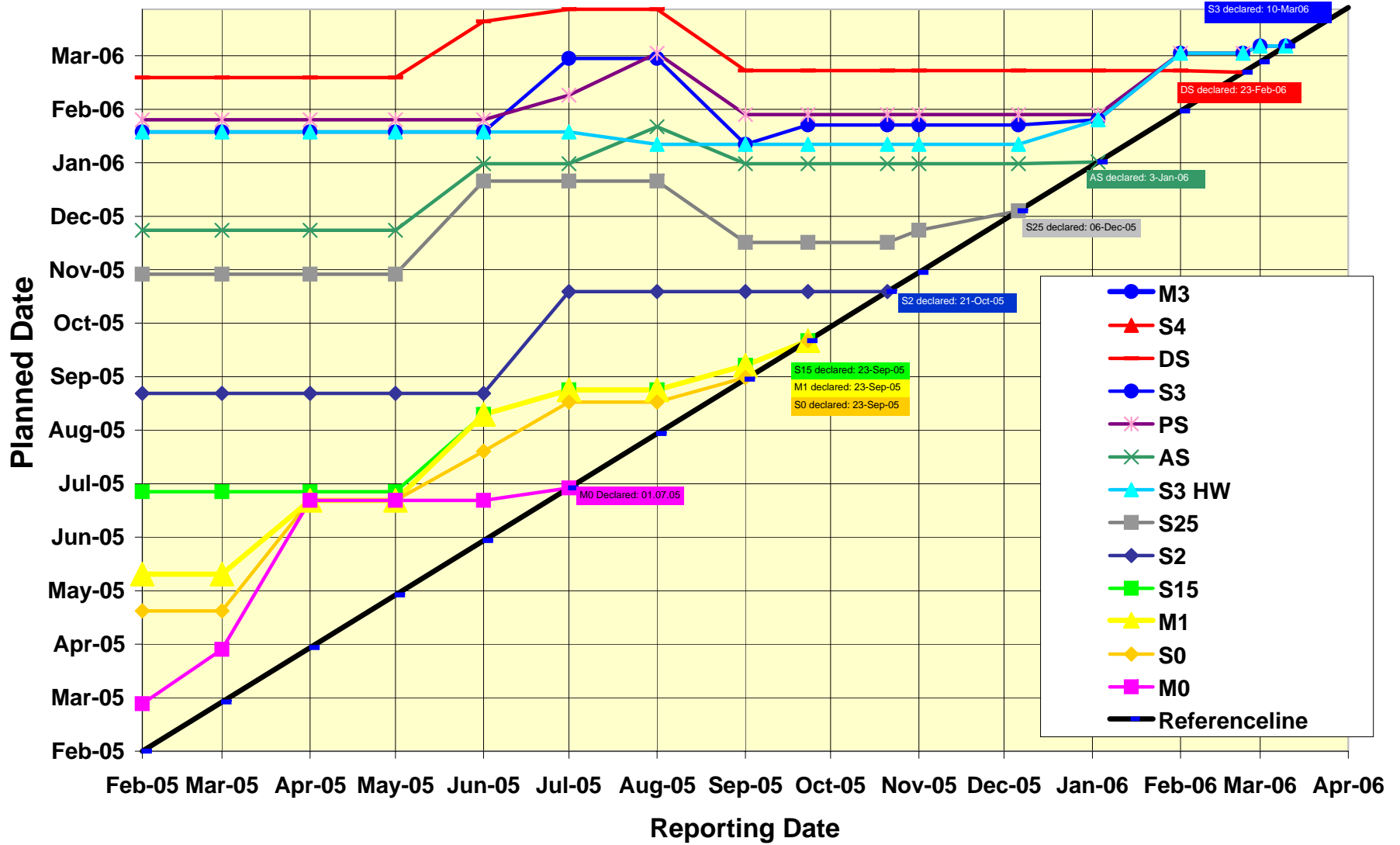
# Hydra MTA

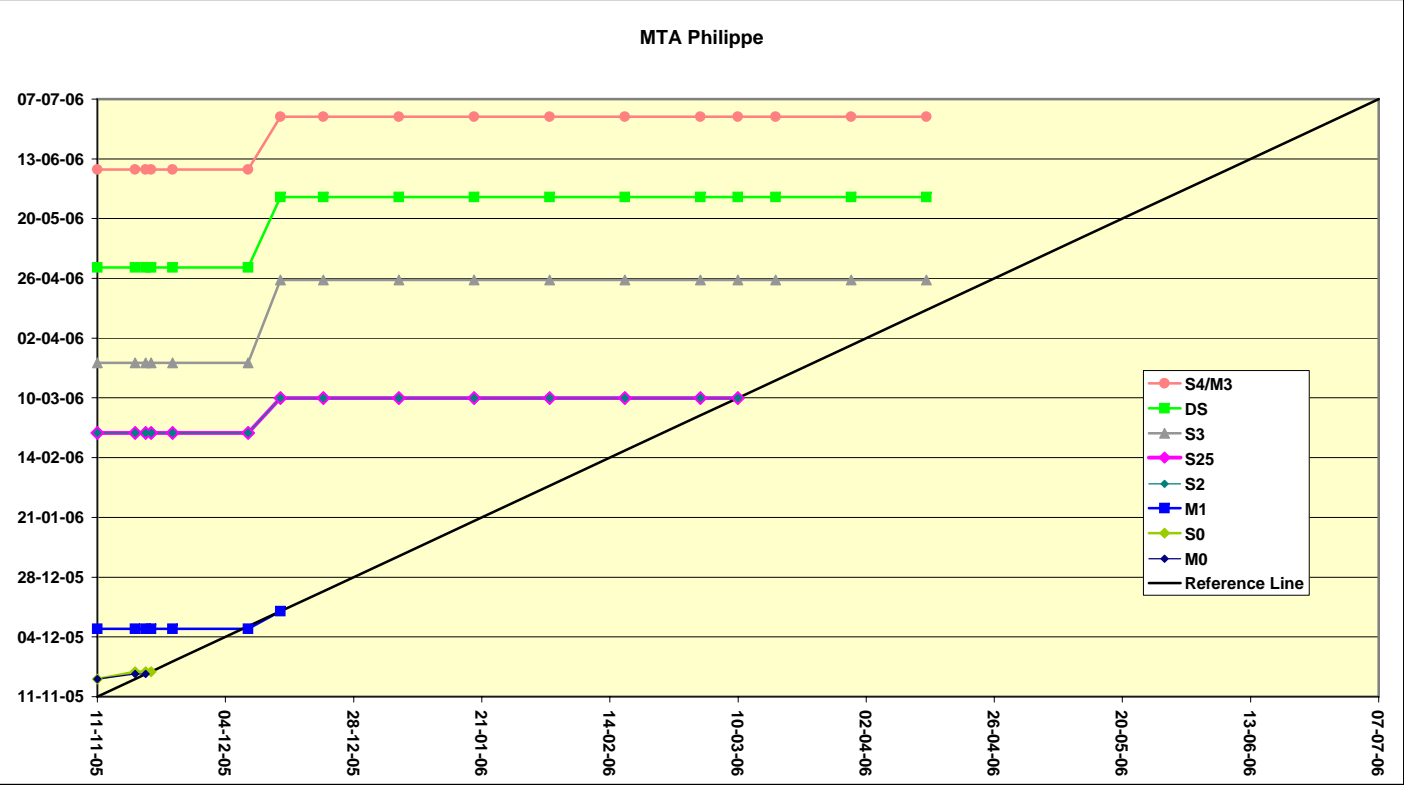


# MTA Swift



MTA Polaris



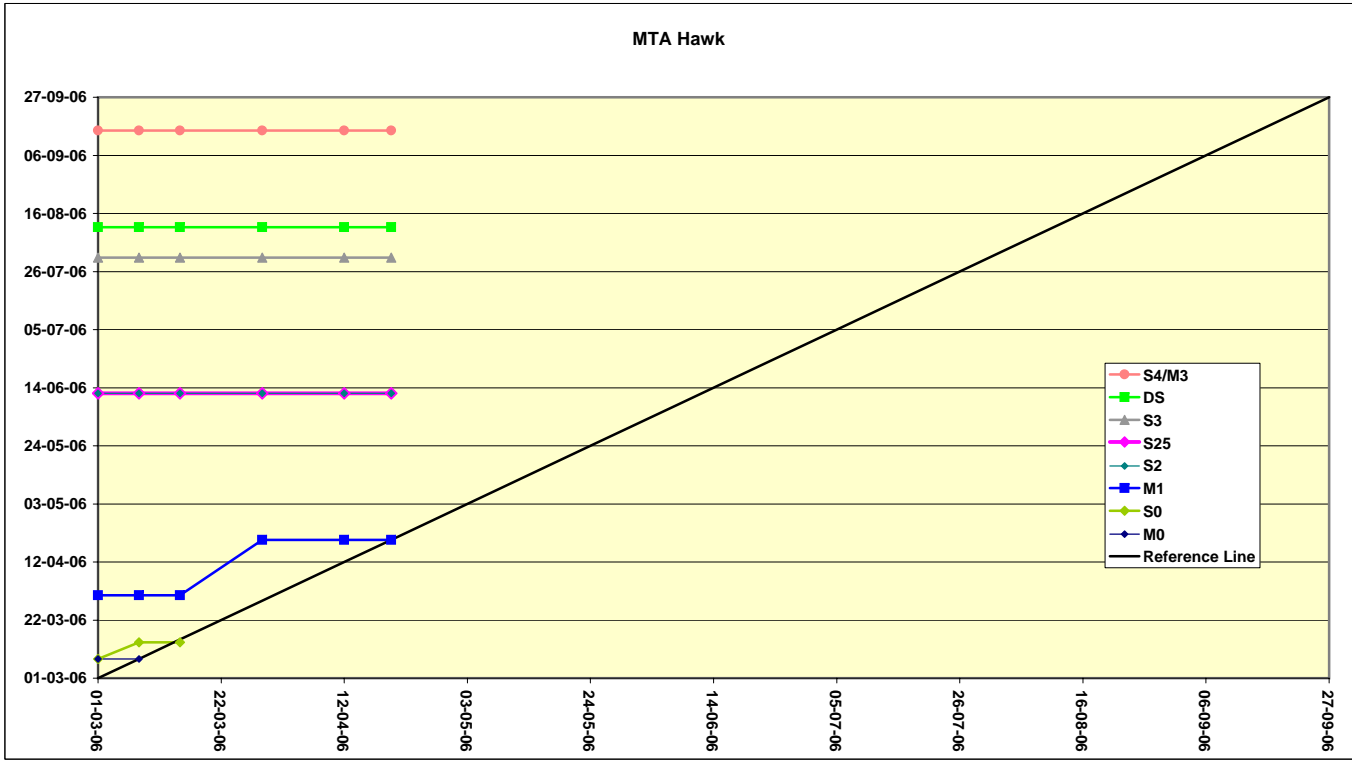


	Reference	S4/M3	DS	S3	S25	S2	M1	S0	M0
11.11.05	11.11.05	9.6.06	1.5.06	24.3.06	24.2.06	24.2.06	8.12.05	18.11.05	18.11.05
18.11.05	18.11.05	9.6.06	1.5.06	24.3.06	24.2.06	24.2.06	8.12.05	21.11.05	20.11.05
20.11.05	20.11.05	9.6.06	1.5.06	24.3.06	24.2.06	24.2.06	8.12.05	21.11.05	20.11.05
21.11.05	21.11.05	9.6.06	1.5.06	24.3.06	24.2.06	24.2.06	8.12.05	21.11.05	
25.11.05	25.11.05	9.6.06	1.5.06	24.3.06	24.2.06	24.2.06	8.12.05		
9.12.05	9.12.05	9.6.06	1.5.06	24.3.06	24.2.06	24.2.06	8.12.05		
15.12.05	15.12.05	30.6.06	29.5.06	26.4.06	10.3.06	10.3.06	15.12.05		
23.12.05	23.12.05	30.6.06	29.5.06	26.4.06	10.3.06	10.3.06			
6.1.06	6.1.06	30.6.06	29.5.06	26.4.06	10.3.06	10.3.06			
20.1.06	20.1.06	30.6.06	29.5.06	26.4.06	10.3.06	10.3.06			
3.2.06	3.2.06	30.6.06	29.5.06	26.4.06	10.3.06	10.3.06			
17.2.06	17.2.06	30.6.06	29.5.06	26.4.06	10.3.06	10.3.06			
3.3.06	3.3.06	30.6.06	29.5.06	26.4.06	10.3.06	10.3.06			
10.3.06	10.3.06	30.6.06	29.5.06	26.4.06	10.3.06	10.3.06			
17.3.06	17.3.06	30.6.06	29.5.06	26.4.06					
31.3.06	31.3.06	30.6.06	29.5.06	26.4.06					
14.4.06	14.4.06	30.6.06	29.5.06	26.4.06					
28.4.06	28.4.06								
12.5.06	12.5.06								
26.5.06	26.5.06								
9.6.06	9.6.06								
23.6.06	23.6.06								
7.7.06	7.7.06								

38667 X and Y axis minimum

38905 X and Y axis maximum

238 Maximum - minimum  
10,00 Number of grid points  
23,80 Major grid  
2,38 Minors grid



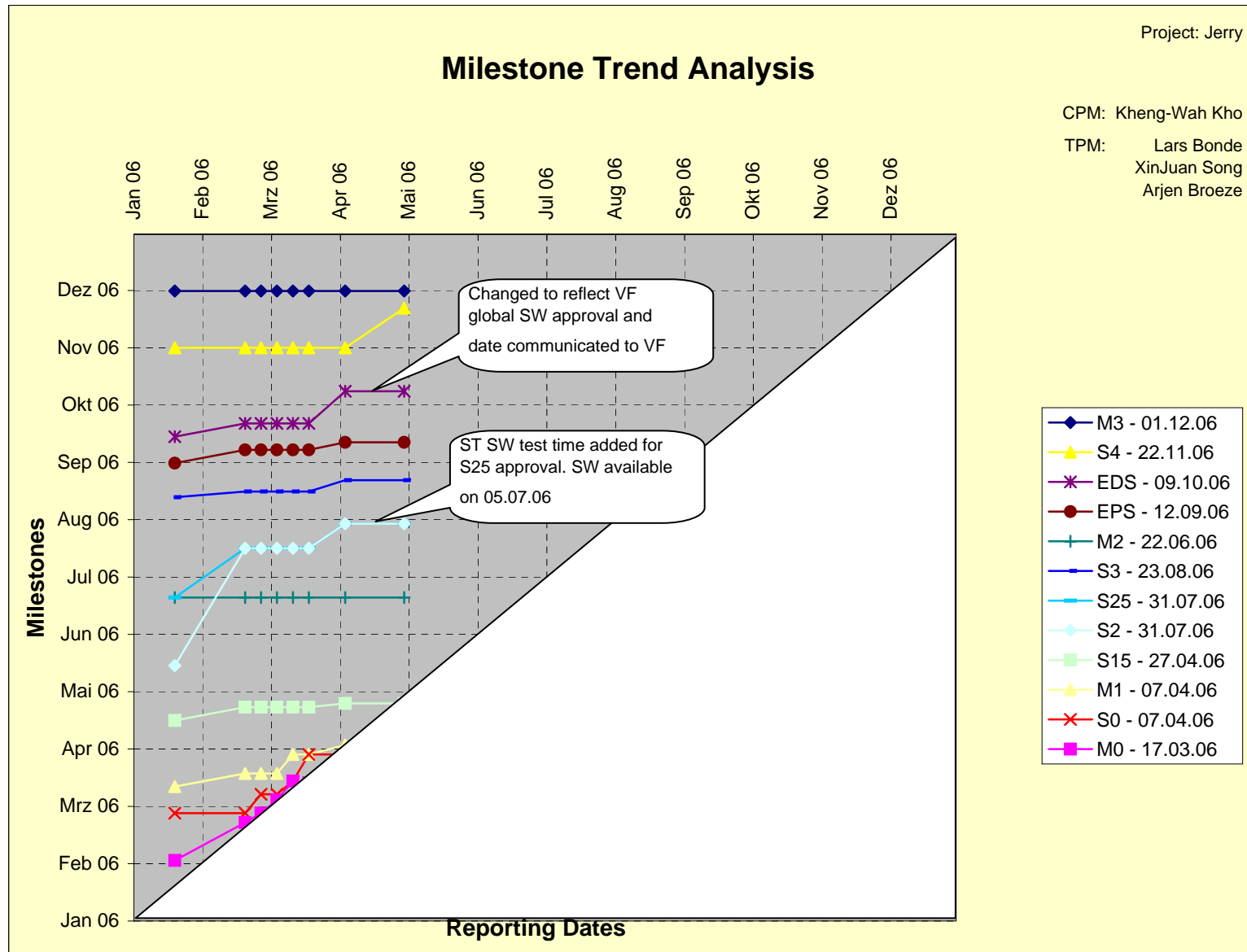
	Reference	S4/M3	DS	S3	S25	S2	M1	S0	M0
1.3.06	1.3.06	15.9.06	11.8.06	31.7.06	12.6.06	12.6.06	31.3.06	8.3.06	8.3.06
8.3.06	8.3.06	15.9.06	11.8.06	31.7.06	12.6.06	12.6.06	31.3.06	14.3.06	8.3.06
15.3.06	15.3.06	15.9.06	11.8.06	31.7.06	12.6.06	12.6.06	31.3.06	14.3.06	
29.3.06	29.3.06	15.9.06	11.8.06	31.7.06	12.6.06	12.6.06	20.4.06		
12.4.06	12.4.06	15.9.06	11.8.06	31.7.06	12.6.06	12.6.06	20.4.06		
20.4.06	20.4.06	15.9.06	11.8.06	31.7.06	12.6.06	12.6.06	20.4.06		
26.4.06	26.4.06								
10.5.06	10.5.06								
24.5.06	24.5.06								
7.6.06	7.6.06								
21.6.06	21.6.06								
5.7.06	5.7.06								
19.7.06	19.7.06								
2.8.06	2.8.06								
16.8.06	16.8.06								
30.8.06	30.8.06								
13.9.06	13.9.06								
27.9.06	27.9.06								

38777 X and Y axis minimum

38987 X and Y axis maximum

210 Maximum - minimum  
10,00 Number of grid points  
21,00 Major grid  
2,10 Minos grid





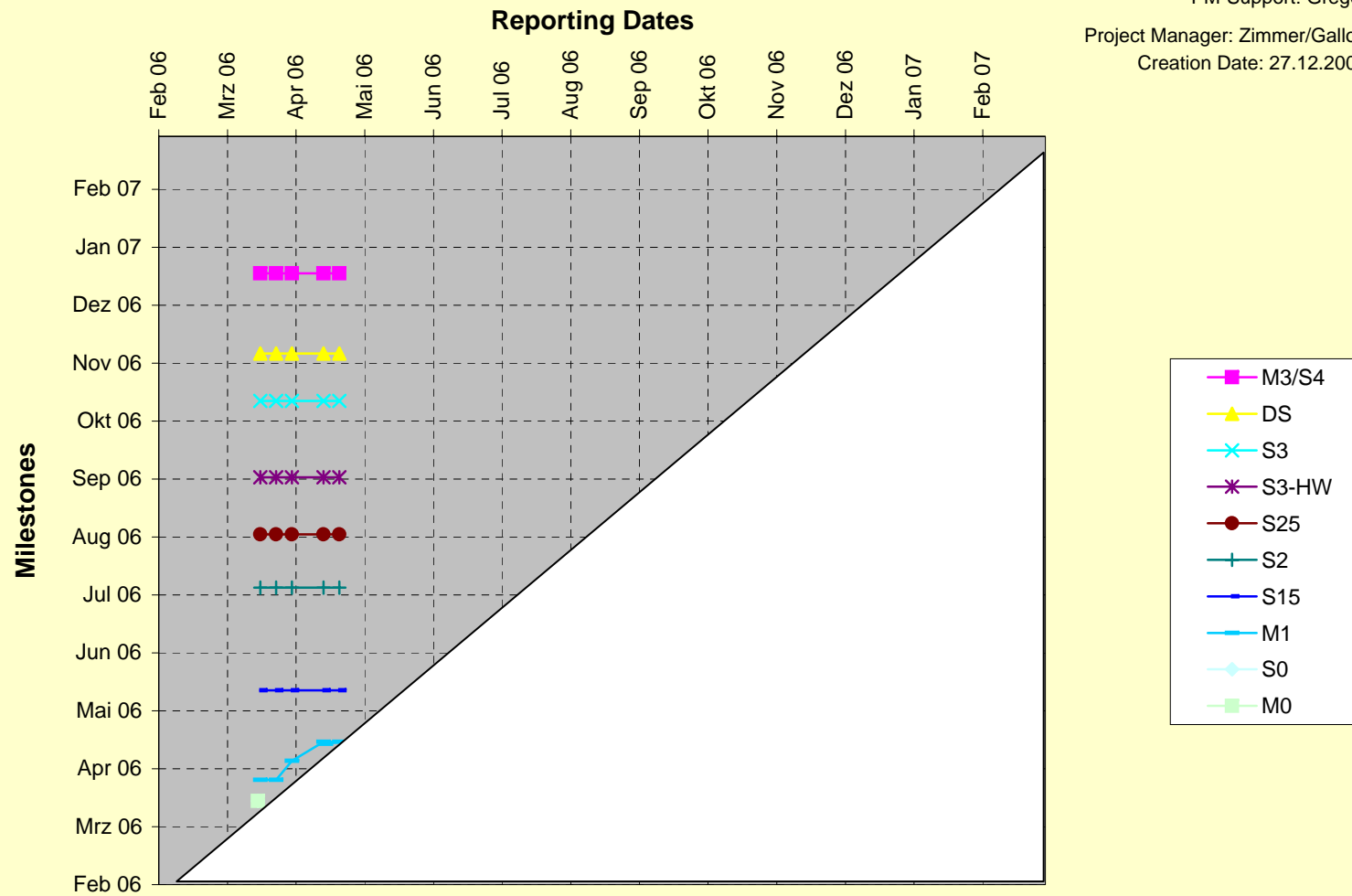


## Milestone Trend Analysis

PM-Support: Greger

Project Manager: Zimmer/Gallos

Creation Date: 27.12.2006





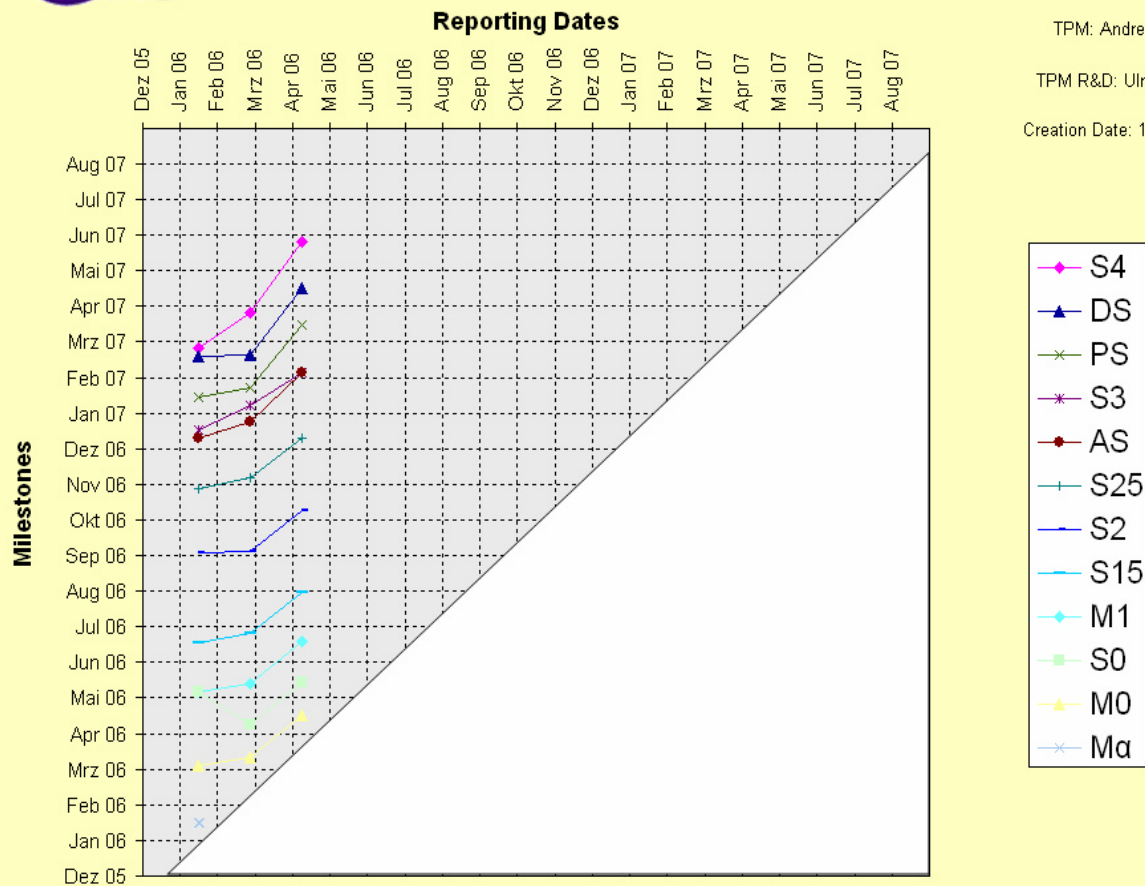
## Milestone Trend Analysis

Project: X95 Diamond

TPM: Andreas Betting

TPM R&D: Ulrich Barner

Creation Date: 12.04.2006



## MTA (Milestone Trend Analysis)

